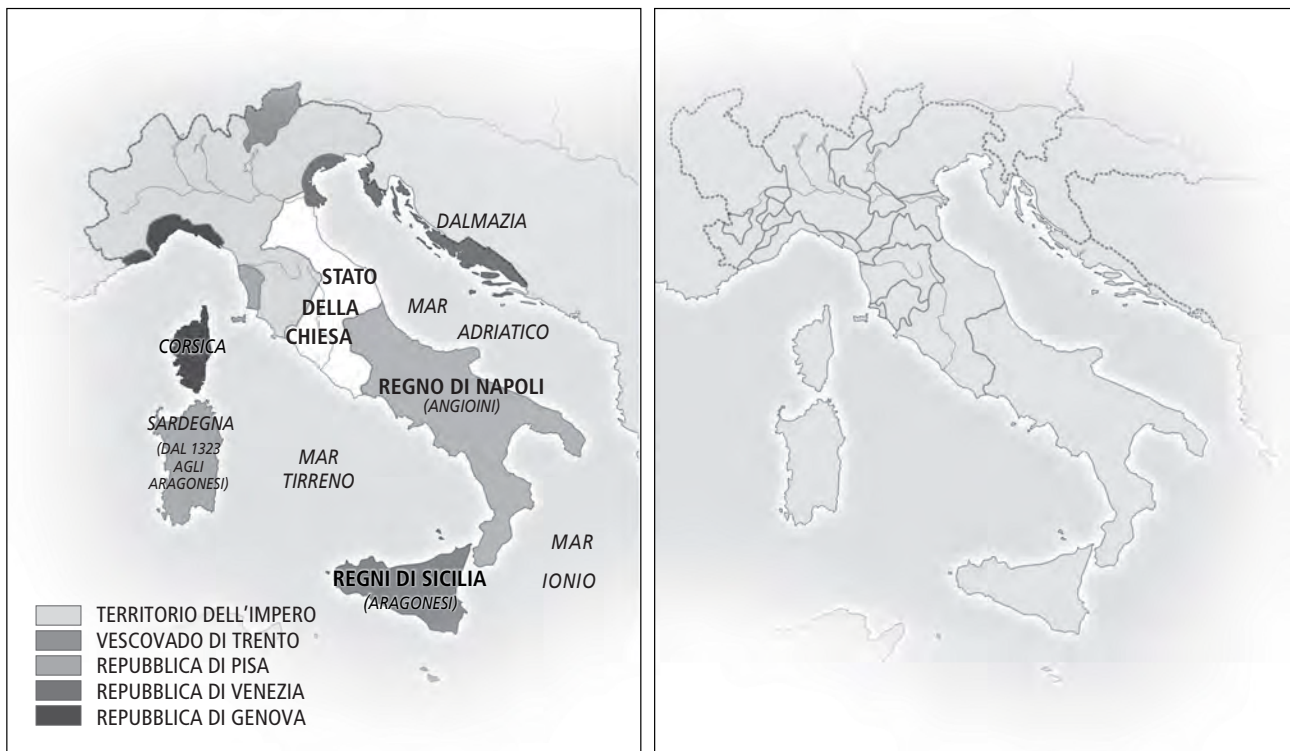


IL BASSO MEDIOEVO – DAI COMUNI ALLE SIGNORIE, AI PRINCIPATI

- **COMPETENZA DISCIPLINARE**
ORGANIZZAZIONE DELLE INFORMAZIONI
- **COMPETENZA INTERDISCIPLINARE**
COMUNICAZIONE

IL TEMPO E LO SPAZIO L'ITALIA DAL TRECENTO AL QUATTROCENTO

GLI STATI ITALIANI NEL TRECENTO



► RAPPRESENTAZIONE GRAFICA DEI FENOMENI STORICI

1. INDICA SULLA CARTINA DI DESTRA ALCUNI CAMBIAMENTI INTERCORSI SUL TERRITORIO ITALIANO TRA IL 14° E IL 15° SECOLO, COLORANDO CON DIVERSI COLORI:
 - A. IL DOMINIO ARAGONESE.
 - B. LA REPUBBLICA DI VENEZIA.
 - C. LO STATO DELLA CHIESA.

TOT. PUNTI _____/5

Il Basso Medioevo -
Dai Comuni alle signorie, ai principati

Alunno _____

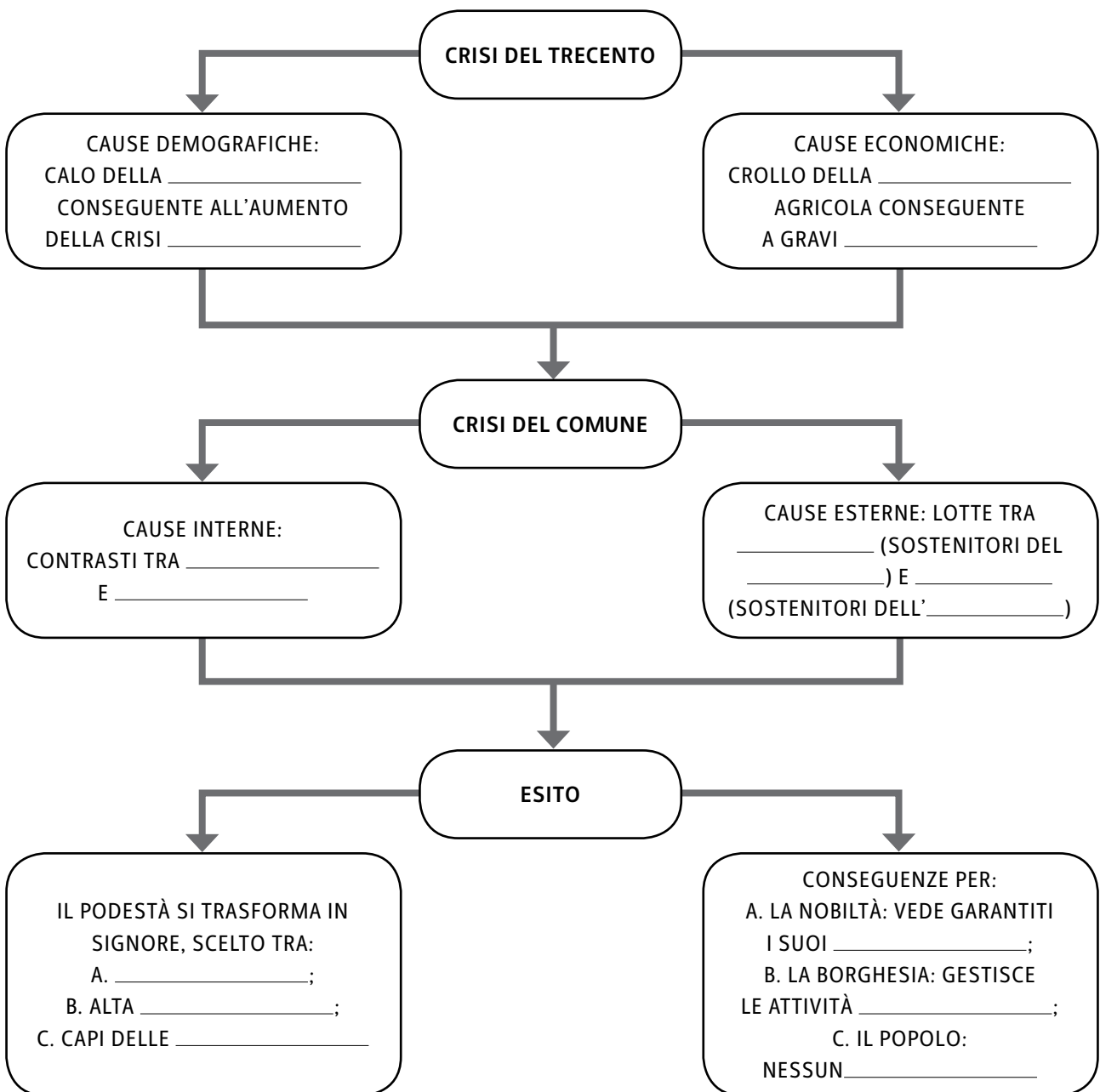
Classe _____ Data _____

I NESSI CAUSA-EFFETTO

IL PASSAGGIO DAL COMUNE ALLA SIGNORIA

► COMPLETAMENTO

2. COMPLETA LA MAPPA CHE SINTETIZZA IL PASSAGGIO DAL COMUNE ALLA SIGNORIA.



TOT. PUNTI _____/5

DALLA SIGNORIA AL PRINCIPATO

► COMPLETAMENTO

3. USANDO LE PAROLE CHE TI FORNIAMO QUI DI SEGUITO, COMPLETA IL TESTO ESPOSITIVO CHE ILLUSTRRA LA TRASFORMAZIONE DELLA SIGNORIA IN PRINCIPATO.

PAPATO • IMPERO • VENTURA • NOBILIARI • ASSOLUTO • FRAGILITÀ • LODI

IL POTERE SIGNORILE SI CONSOLIDÒ ULTERIORMENTE QUANDO LE DUE MASSIME AUTORITÀ DEL MEDIOEVO, CIOÈ IL _____ E L' _____, RICONOBBERO AI SIGNORI PIENA LEGITTIMITÀ.

AI SIGNORI CITTADINI VENNERO COSÌ CONCESSI TITOLI _____ DI DUCA, CONTE, MARCHESE E SOPRATTUTTO LA POSSIBILITÀ DI TRASMETTERE IL TITOLO PER VIA EREDITARIA. VENIVA COSÌ A DECADERE LA DIFFERENZA TRA UN SIGNORE DI ORIGINE NOBILE E UN SIGNORE DI ORIGINE BORGHESE; TALVOLTA POI ERANO CAPITANI DI _____, CIOÈ COLORO CHE SI TROVAVANO A CAPO DI TRUPPE, ANCHE MERCENARIE.

MENTRE IN FRANCIA, SPAGNA E INGHILTERRA SI ANDAVA CONSOLIDANDO IL POTERE _____ DI UNA MONARCHIA NAZIONALE, IN ITALIA LA NASCITA DEGLI STATI REGIONALI AVEVA PROVOCATO UNA _____ CHE LA RENDEVA FACILE PREDA DEI SOVRANI STRANIERI. FU COSÌ STIPULATA LA PACE DI _____ CHE SANCÌ UN ACCORDO DI FONDO TRA LE PRINCIPALI POTENZE.

TOT. PUNTI ____/10

IL DOCUMENTO

LA FORMA DELLO STATO SECONDO MACHIAVELLI

COSÌ LO SCRITTORE FIORENTINO NICCOLÒ MACHIAVELLI, NEL 1513, COMINCIA IL SUO TRATTATO DAL TITOLO *IL PRINCIPE*, IN CUI, PARTENDO DALL'ANALISI DELLA SITUAZIONE ITALIANA DEL TEMPO, OFFRE IL RITRATTO DEL PRINCIPE IDEALE:

TUTTI GLI STATI E TUTTI I DOMINI CHE HANNO IMPERO SOPRA GLI UOMINI, SONO STATI O REPUBBLICHE O PRINCIPATI.

E I PRINCIPATI SONO O EREDITARI O SONO NUOVI. E SE SONO NUOVI O SONO TOTALMENTE NUOVI, COME FU MILANO A FRANCESCO SFORZA, O SONO MEMBRI AGGIUNTI ALLO STATO EREDITARIO CHE LI ACQUISTA, COM'È IL REGNO DI NAPOLI AL RE DI SPAGNA. SONO QUESTI DOMINII COSÌ ACQUISTATI O ABITUATI A VIVERE SOTTO UN PRINCIPE O AD ESSERE LIBERI; E CONQUISTATI O CON LE ARMI D'ALTRI O CON LE PROPRIE [...].

**Il Basso Medioevo -
Dai Comuni alle signorie, ai principati**

Alunno _____

Classe _____ Data _____

▶ LETTURA DEL DOCUMENTO

4. RISPONDI ALLE SEGUENTI DOMANDE:

1. DI CHE NATURA POSSONO ESSERE I PRINCIPATI SECONDO MACHIAVELLI?

- A) EREDITARI
 B) MERITOCRATICI
 C) DEMOCRATICI

2. CHI ERA A CAPO DI MILANO?

- A) NICCOLÒ MACHIAVELLI
 B) FRANCESCO SFORZA
 C) FRANCESCO VISCONTI

3. A CHE COSA FA RIFERIMENTO L'ESPRESSIONE «CON LE ARMI D'ALTRI»?

- A) ALL'ESERCITO FRANCESE
 B) ALLE TRUPPE MERCENARIE
 C) ALLA FLOTTA INGLESE

TEMPO IMPIEGATO	
0-20 MINUTI	
20-40 MINUTI	
40-60 MINUTI	

TOT. PUNTI _____/10

PUNTEGGIO FINALE _____/30

AUTOVALUTAZIONE

L'ESERCIZIO PER ME PIÙ DIFFICILE È STATO IL N. _____.

HO IMPARATO A... (ESPRIMI LA VALUTAZIONE DA 1 A 5 STELLINE)

- ★ ★ ★ ★ ★ CONFRONTARE DOCUMENTI DIFFERENTI.
 ★ ★ ★ ★ ★ INDIVIDUARE I RAPPORTI DI CAUSA-EFFETTO.
 ★ ★ ★ ★ ★ RICAVERE INFORMAZIONI DA UNA FONTE.
 ★ ★ ★ ★ ★ ORIENTARMI NEL TEMPO E NELLO SPAZIO.